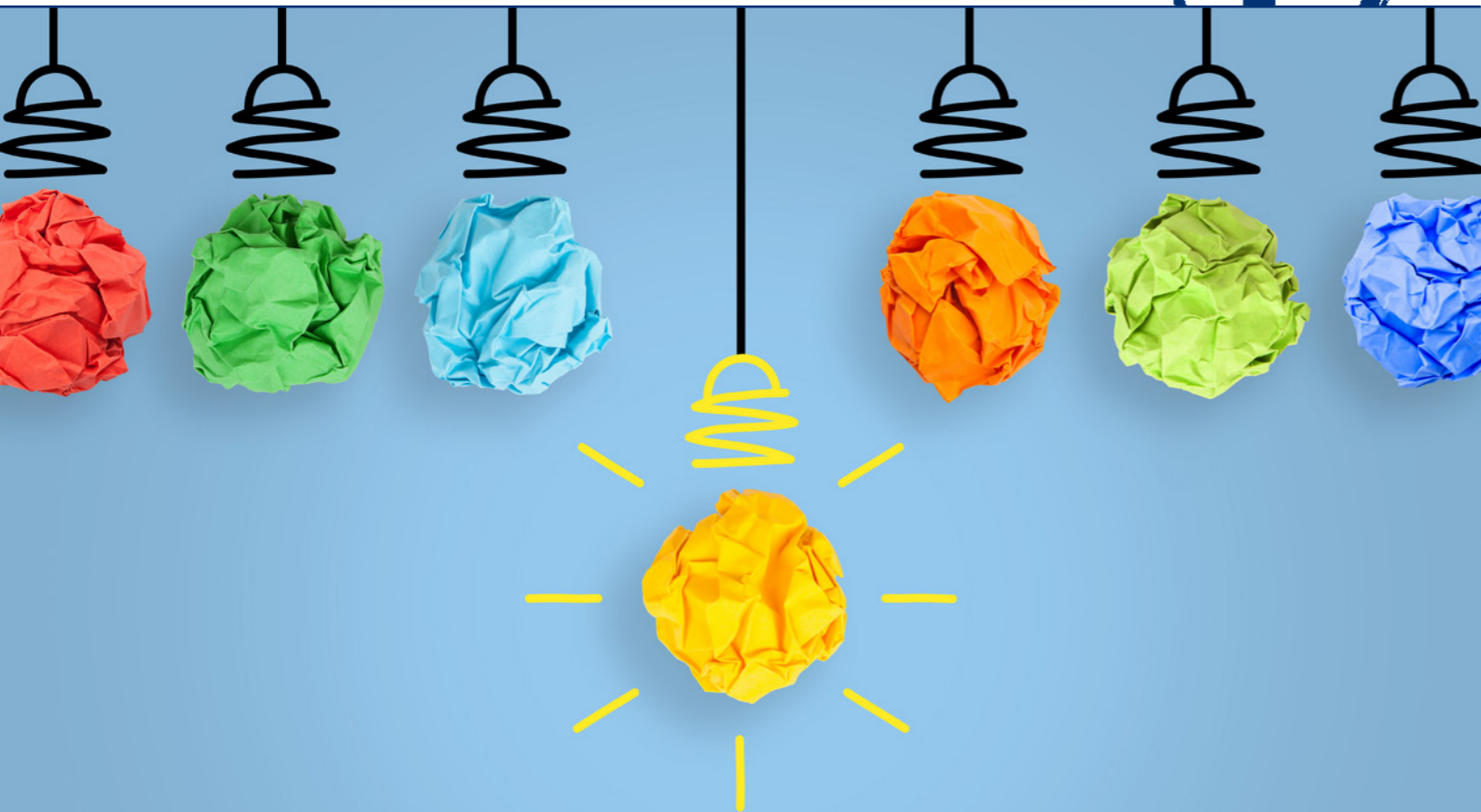


# Allgemeines



Informationen

Organisatorisches

## Allgemein

Grundsätzlich haben alle Mitarbeitende der St. Elisabeth-Stiftung die Möglichkeit, an den Fort- und Weiterbildungsveranstaltungen teilzunehmen, sofern sie unter die ausgeschriebene Zielgruppe fallen.

Ebenso ist unser Programm für andere Interessierte gegen eine Teilnahmegebühr offen.

## Anmeldung

Die Teilnahme an einer Fortbildung setzt eine verbindliche Anmeldung bis zum Anmeldeschluss voraus.

Die Anmeldung wird bei **internen Teilnehmenden** nur in Form des „Antrages auf Fortbildung“ bzw. per E-Mail an [pronobis@st-elisabeth-stiftung.de](mailto:pronobis@st-elisabeth-stiftung.de) bei bestimmten Online-Veranstaltungen angenommen. Den Antrag auf Fortbildung finden Sie im QM-Portal des Intranets.

**Externe Teilnehmende** melden sich über unser **Online-Formular** unter [pronobis.st-elisabeth-stiftung.de](http://pronobis.st-elisabeth-stiftung.de) an.

Die Anmeldungen werden nach der Reihenfolge des Eingangs bzw. der ausgeschriebenen Zielgruppe berücksichtigt. **Eine Anmeldebestätigung erhalten Sie nach dem Anmeldeschluss.** Sollte eine Fortbildung belegt sein, werden Sie benachrichtigt und erhalten einen Platz auf der Warteliste. Sobald ein Platz frei wird, werden Sie informiert. Fällt eine Veranstaltung mangels ausreichenden Teilnehmenden aus, werden wir Sie schriftlich darüber in Kenntnis setzen.

Bei **internen Teilnehmenden** wird bei ganztägigen Fortbildungen das **Mittagessen** vom Dienstgeber bezahlt.

Entstehen bei **internen Teilnehmenden** **Fahrtkosten**, werden diese von Ihrem Geschäftsbereich erstattet, sofern diese von der Führungskraft genehmigt wurden. Nutzen Sie dazu das Formular **Fahrtkostenabrechnung**.

## Dienstbefreiung für interne Teilnehmende

Bei Veranstaltungen, die auf die Dienstzeit angerechnet werden, ist das Einverständnis Ihrer Führungskraft erforderlich. Bei dessen Vorliegen werden die jährlichen 5 bzw. 6 Tage Dienstbefreiung für Fortbildungen gem. § 10 Abs. 6 der AVR angerechnet.

Bei verpflichtenden Fortbildungen werden Arbeits- und Fahrtzeit angerechnet.

## Stornierung

Sollte es Ihnen nicht möglich sein, an der Fortbildung teilzunehmen, bitten wir dringend (mit Angabe des Grundes) um eine rechtzeitige Absage unter: [pronobis@st-elisabeth-stiftung.de](mailto:pronobis@st-elisabeth-stiftung.de)

Bei Stornierungen zu einem späteren Zeitpunkt bzw. bei unentschuldigtem Fehlen am Fortbildungstag, stellen wir bei **internen Teilnehmenden** dem entsprechenden Geschäftsbereich eine Bearbeitungsgebühr von 50,00 EUR in Rechnung.

**Externe Teilnehmende** können bis drei Wochen vor der Veranstaltung kostenfrei zurücktreten. Anschließend wird ein Ausfallbetrag in Höhe von 20 % der Fortbildungsgebühren erhoben. Bei Abmeldung am Vortag bzw. bei Nichtteilnahme ohne Abmeldung werden die gesamten Seminargebühren fällig.

## Teilnahmebescheinigung/ Zertifikat

Je nach besuchter Veranstaltung erhalten Sie eine Teilnahmebescheinigung bzw. ein Zertifikat. Für den Fachkompetenzbereich Gesundheit wird nur auf Ihren Wunsch hin eine Teilnahmebescheinigung erstellt, sofern diese z. B. bei der Krankenkasse vorgelegt werden muss.

Die St. Elisabeth-Stiftung ist von der Umsatzsteuer befreit.

## Hinweise zur Datenverarbeitung für Fort- und Weiterbildungsveranstaltungen gemäß § 15 KDG (Gesetz über den Kirchlichen Datenschutz)

### 1. Name und Kontaktdaten des Verantwortlichen für die Datenverarbeitung sowie des Datenschutzbeauftragten

Diese Datenschutzhinweise gelten für die Datenverarbeitung durch die St. Elisabeth-Stiftung, Steinacher Str. 70, 88339 Bad Waldsee, Tel.: 07524 906-100, E-Mail: [website@st-elisabeth-stiftung.de](mailto:website@st-elisabeth-stiftung.de).

Verantwortlicher für die Datenverarbeitung ist die St. Elisabeth-Stiftung. Kontaktdaten des Datenschutzbeauftragten:

St. Elisabeth-Stiftung, Herr Manfred Frik, Steinacher Str. 70, 88339 Bad Waldsee, E-Mail: [datenschutz@st-elisabeth-stiftung.de](mailto:datenschutz@st-elisabeth-stiftung.de)

### 2. Erhebung und Speicherung personenbezogener Daten sowie Art und Zweck und deren Verwendung

Von Teilnehmenden an unseren Fort- und Weiterbildungsveranstaltungen erheben wir folgende Daten: Vor- und Nachname, Anschrift, E-Mail-Adresse, Telefonnummer, Beruf, zusätzlich bei externen Teilnehmenden den Arbeitgeber

Die Erhebung dieser Daten erfolgt,

- um Sie als Teilnehmenden unserer Fort- und Weiterbildungsveranstaltung identifizieren zu können;
- um Ihnen die vereinbarte Fortbildung zuordnen zu können;
- zur Kommunikation mit Ihnen;
- um unsere Leistungen Ihnen gegenüber erbringen zu können;
- um Ihnen einen Fortbildungsnachweis ausstellen zu können.

Nehmen Sie das Fortbildungsangebot als Mitarbeitende der St. Elisabeth-Stiftung wahr, werden die aufgrund des Fortbildungsantrags erhobenen personenbezogenen Daten in Ihrer Personalakte gespeichert.

Rechtsgrundlage für die Datenverarbeitung ist § 6 Abs.1 Buchstabe c KDG. Die Datenverarbeitung ist für die Erfüllung eines Vertrages oder zur Durchführung vorvertraglicher Maßnahmen erforderlich, die auf Ihre Anfrage hin erfolgen. Die von uns erhobenen personenbezogenen Daten werden bis zum Ablauf der Verjährung von möglichen Ansprüchen aus der Geschäftsbeziehung gespeichert und dann gelöscht, es sei denn, dass wir aufgrund von steuer- und handelsrechtlichen Aufbewahrungs- und Dokumentationspflichten zu einer längeren Speicherung verpflichtet sind oder Sie in eine längere Speicherung eingewilligt haben (§ 6 Abs. 1 Buchstabe b und d KDG). Sofern Sie hier eingewilligt haben, wird Ihre E-Mail-Adresse genutzt, um Sie über unser aktuelles Fort- und Weiterbildungsangebot zu informieren. Rechtsgrundlage für diese Datenverarbeitung ist § 6 Abs.1 Buchstabe b KDG.

### 3. Weitergabe von Daten an Dritte

Ihre personenbezogenen Daten werden an Dritte ausschließlich zu den gesetzlich in § 6 Abs. 1 Buchstabe c KDG genannten Zwecken übermittelt. Die weitergegebenen Daten dürfen von dem Dritten ausschließlich zu diesen Zwecken verwendet werden.

### 4. Betroffenenrechte

Sie haben folgende Rechte:

1. Sie können Ihre einmal erteilte Einwilligung jederzeit ganz oder teilweise widerrufen. Wir werden dann die Datenverarbeitung, die auf dieser Einwilligung beruhte, nicht fortführen. Durch den Widerruf der Einwilligung wird die Rechtmäßigkeit der aufgrund der Einwilligung bis zum Widerruf erfolgten Verarbeitung nicht berührt (§ 8 Abs. 6 KDG).

2. Sie können Auskunft über Ihre von uns verarbeiteten personenbezogenen Daten verlangen (§ 17 KDG), insbesondere über Folgendes: Verarbeitungszwecke; Kategorie der personenbezogenen Daten; Kategorien von Empfängern, gegenüber denen Ihre Daten offengelegt wurden oder werden; geplante Speicherdauer; Bestehen eines Rechts auf Berichtigung, Löschung, Einschränkung der Verarbeitung oder Widerspruch; Bestehen eines Beschwerderechts; Herkunft Ihrer Daten, sofern diese nicht bei uns erhoben wurden; Bestehen einer automatisierten Entscheidungsfindung einschließlich Profiling und ggf. aussagekräftigen Informationen zu deren Einzelheiten.

3. Sie sind berechtigt, die unverzügliche Berichtigung unrichtiger personenbezogener Daten oder deren Vervollständigung zu verlangen (§ 18 KDG).

4. Sie können die Löschung Ihrer personenbezogenen Daten verlangen. Das gilt nicht, soweit die Verarbeitung erforderlich ist, um das Recht auf freie Meinungsäußerung und Information auszuüben oder eine rechtliche Verpflichtung zu erfüllen oder soweit es aus Gründen des öffentlichen Interesses oder zur Geltendmachung, Ausübung oder Verteidigung von Rechtsansprüchen erforderlich ist (§ 19 KDG).

5. Sie können die Einschränkung der Verarbeitung Ihrer personenbezogenen Daten verlangen (§ 20 KDG), wenn

- a) die Richtigkeit der Daten von Ihnen bestritten wird;
- b) die Verarbeitung unrechtmäßig ist und Sie deren Löschung ablehnen und Sie stattdessen die Einschränkung der Nutzung der personenbezogenen Daten verlangen;
- c) wir die personenbezogenen Daten für die Zwecke der Verarbeitung nicht mehr benötigen, Sie jedoch die Daten zur Geltendmachung, Ausübung oder Verteidigung von Rechtsansprüchen benötigen;
- d) Sie gemäß § 23 KDG Widerspruch gegen die Verarbeitung eingelegt haben.

6. Sie können Ihre personenbezogenen Daten, die Sie uns bereitgestellt haben, in einem strukturierten, gängigen und maschinenlesbaren Format erhalten oder die Übermittlung an einen anderen Verantwortlichen verlangen (§ 22 KDG).

7. Wenn Sie der Ansicht sind, dass die Verarbeitung der Sie betreffenden personenbezogenen Daten gegen Vorschriften des KDG oder gegen andere Datenschutzvorschriften verstößt, haben Sie das Recht auf Beschwerde bei der Datenschutzaufsicht (§ 48 KDG).

8. Unbeschadet des Rechts auf Beschwerde bei der Datenschutzaufsicht (§ 48 KDG) haben Sie das Recht auf einen gerichtlichen Rechtsbehelf gegen einen Sie betreffenden Bescheid der Datenschutzaufsicht (§ 49 Abs. 1 KDG). Ferner haben Sie unbeschadet eines Rechts auf Beschwerde bei der Datenschutzaufsicht (§ 48 KDG) das Recht auf einen gerichtlichen Rechtsbehelf, wenn Sie der Ansicht sind, dass die Ihnen aufgrund des KDG zustehenden Rechte infolge einer nicht im Einklang mit dem KDG stehenden Verarbeitung Ihrer personenbezogenen Daten verletzt wurden (§ 49 Abs. 2 KDG). Für gerichtliche Rechtsbehelfe gegen eine Entscheidung der Datenschutzaufsicht oder einen Verantwortlichen oder einen Auftragsverarbeiter ist das kirchliche Gericht in Datenschutzangelegenheiten zuständig.

### 5. Widerspruchsrecht

Selbst wenn die Datenverarbeitung zur Wahrung unserer berechtigten Interessen oder berechtigter Drittinteressen erforderlich ist, können Sie der Verarbeitung widersprechen (§ 6 Abs.1 Buchstabe g KDG), soweit dafür Gründe vorliegen, die sich aus Ihrer besonderen Situation ergeben (§ 23 KDG). Für einen Widerspruch genügt eine E-Mail an: [pronobis@st-elisabeth-stiftung.de](mailto:pronobis@st-elisabeth-stiftung.de)

**St. Elisabeth-Stiftung  
Stiftungszentrale**  
Steinacher Straße 70  
88339 Bad Waldsee

**St. Elisabeth-Stiftung  
Altenhilfe  
Wohnpark St. Josef**  
Paul-Pfaff-Straße 7  
88361 Altshausen

**St. Elisabeth-Stiftung  
Altenhilfe  
Wohnpark St. Vinzenz**  
Safranmoosstraße 7  
88326 Aulendorf

**St. Elisabeth-Stiftung  
Altenhilfe  
Wohnpark am Schloss**  
Steinacher Straße 70/2  
88339 Bad Waldsee

**St. Elisabeth-Stiftung  
Altenhilfe  
Wohnpark am Jordanbad**  
Im Jordanbad 9  
88400 Biberach

**St. Elisabeth-Stiftung  
Altenhilfe  
Wohnpark St. Martinus**  
Kirchstraße 2  
88273 Blitzenreute

**St. Elisabeth-Stiftung  
Altenhilfe  
Wohnpark St. Franziskus**  
Spitalstraße 33  
89584 Ehingen

**St. Elisabeth-Stiftung  
Altenhilfe  
Wohnpark St. Georg**  
Hauptstraße 37  
88074 Meckenbeuren

**St. Elisabeth-Stiftung  
Altenhilfe  
Wohnpark am Rotbach**  
Schönenbucher Weg 10  
88441 Mittelbiberach

**St. Elisabeth-Stiftung  
Altenhilfe  
Wohnpark St. Klara**  
Eschbachweg 2  
88433 Schemmerhofen

**St. Elisabeth-Stiftung  
Gästehaus St. Theresia**  
Moos 2  
88097 Eriskirch

**St. Elisabeth-Stiftung  
Heggbacher Werkstattverbund  
Berufliches Bildungszentrum**  
Waldseer Str. 72  
88400 Biberach

**St. Elisabeth-Stiftung  
Heggbacher Wohnverbund**  
Heggbach 1  
88437 Maselheim

**St. Elisabeth-Stiftung  
Heggbacher Wohnverbund  
Service-Haus Biberach**  
Kirchplatz 10  
88400 Biberach

**St. Elisabeth-Stiftung  
Kinder · Jugend · Familie**  
Oberstadioner Straße 14  
88433 Schemmerhofen-Ingerkingen

**St. Elisabeth-Stiftung  
Location Jordanquelle**  
Jordanbad 12  
88400 Biberach

**Fitness- und Gesundheitsstudio S29  
im Gesundheitszentrum  
Ehingen**  
Spitalstraße 29  
89584 Ehingen

**FitnessPoint SportPalast  
Bad Waldsee**  
Lortzingstr. 6  
88339 Bad Waldsee

**JordanTherme GmbH**  
Jordanbad 2  
88400 Biberach

**Parkhotel Jordanbad**  
Jordanbad 7  
88400 Biberach

**Schulturnhalle Maselheim**  
Gartenstraße 30  
88437 Maselheim

**Schwarzbachschule**  
Leipzigstraße 17  
88400 Biberach

**Volkshochschule (VHS) Biberach**  
Schulstr. 8  
88400 Biberach

**besser-pflegen-lernen**  
Häuslerstraße 10  
88326 Aulendorf  
Tel.: 07525 912741  
www.besser-pflegen-lernen.de

**Bildungshaus Maximilian Kolbe der  
Franziskanerinnen von Reute e. V.**  
Klostergasse 6  
88339 Bad Waldsee-Reute  
Tel.: 07524 708-211  
www.kloster-reute.de

**BKK VerbundPlus**  
Zeppelinring 13  
88400 Biberach  
Tel.: 07351 18240

**Caritasverbund für Stuttgart e. V.  
Caritas Bildungszentrum Stuttgart**  
Landhausstraße 170  
70188 Stuttgart  
Tel.: 0711 9331-5861  
www.caritas-bildungszentrum.info

**DRK-Kreisverband Biberach e. V.**  
Rot-Kreuz-Weg 27  
88400 Biberach  
Tel.: 07351 1570-0  
www.drk-bc.de

**DRK-Kreisverband Ravensburg e. V.**  
Ulmer Str. 95  
88212 Ravensburg  
Tel.: 0751 56061-0  
www.drk-rv.de

**Fitness- und Gesundheitsstudio S29  
im Gesundheitszentrum Ehingen**  
Spitalstraße 29  
89584 Ehingen  
Tel.: 07391 586-5229  
www.s29.de

**FitnessPoint SportPalast Bad Waldsee**  
Lortzingstr. 6  
88339 Bad Waldsee  
Tel.: 07524 40490  
www.sportpalast.info

**Jordanbad Gesund & Fit**  
Im Jordanbad 3  
88400 Biberach  
Tel.: 07351 343-0  
www.jordanbad.com/jordanfit/

**Institut für soziale Berufe Ravensburg gGmbH  
Akademie für Fort- und Weiterbildung**  
Kapuzinerstraße 2  
88212 Ravensburg  
Tel.: 0751 36156-29  
www.ifs-bv.de

**Parat GmbH – Institut für Hygiene**  
Rosenau 16  
87437 Kempten  
Tel.: 0831 5800610-0  
www.parat-institut.de

**PIW Training & Beratung GmbH**  
Alte Bahnhofstr. 10  
36381 Schlüchtern  
Tel.: 06661 9603-0  
www.piw-beratung.de